

THE COCA-COLA COMPANY

ZAVÁDZAME NOVÉ OZNAČOVANIE VÝŽIVOVÝCH HODNÔT (ENL)

Poskytuje **JASNÉ A DOSTUPNÉ** farebne rozlíšené výživové **INFORMÁCIE**.

Pomáha zákazníkom rýchlo **PRIJÍMAŤ INFORMOVANÉ ROZHODNUTIA**, týkajúce sa potravín a nápojov, ktoré majú radi..



ČO JE ENL?

Systém ENL vychádza z doterajšieho systému referenčného príjmu (RP)

ktorý je známy

500 MILIÓNOM
SPOTREBITEĽOV V EÚ

Každá porcia (250 ml) obsahuje

Energia	Tuky	Nasýtené	Cukor	Sol'
105 kcal 450 kJ	0.0g	0.0g	27g	0.0g
5%	<1%	<1%	29%	<1%

referenčného príjmu (RP) pre dospelú osobu
Energia na 100 ml: 42 kcal alebo 180 kJ



a

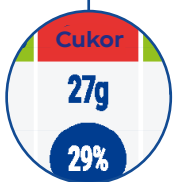
PRIDÁVA FARBY K ČÍSLAM

Každá porcia (250 ml) obsahuje

Energia	Tuky	Nasýtené	Cukor	Sol'
105 kcal 450 kJ	0.0g	0.0g	27g	0.0g
5%	<1%	<1%	29%	<1%

referenčného príjmu (RP) pre dospelú osobu
Energia na 100 ml: 42 kcal alebo 180 kJ

...ktoré vyjadrujú **výživový obsah** na skutočne skonzumovanú porciu



PREČO SME PRIPRAVILI ENL

Aby sme poskytli

JEDNODUCHÉ ZROZUMITEĽNÉ ZMYSLUPLNÉ
výživové informácie

ČO SME SA DOZVEDELI OD SPOTREBITEĽOV...

Na základe prieskumu

3 500
SPOTREBITEĽOV
V EÚ

zo

7
ČLENSKÝCH
ŠTÁTOV EÚ

sa zistilo, že:

1 **8/10** SPOTREBITEĽOV považuje etikety ENL za:

ZROZUMITEĽNÉ A UŽITOČNÉ

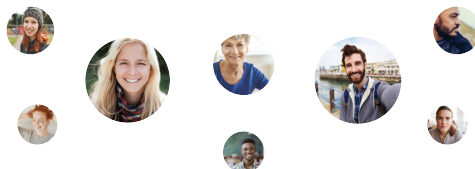
pri posudzovaní výživového obsahu potravín a nápojov.

Zdroj: Interaktívne zisťovanie Toluna/Harris o modeli ENL zadané spoločnosťami, ktoré používajú ENL.

2 Uprednostňuje sa pri **INFORMÁCIÁCH** na základe **VEĽKOSTI PORCIE**.



Cieľom ENL je pomôcť **SPOTREBITEĽOM PRIJÍMAŤ ROZHODNUTIA**, ktoré sú pre nich vhodné.



AKO SME PRIPRAVILI ENL

Spojili sme sa so **ŠTYRMI ĎALŠÍMI POTRAVINÁRSKÝMI A NÁPOJÁRSKÝMI SPOLOČNOSŤAMI**



Sme sa zoznamovali so

300+ **ODBORNÍKOV ZAINTERESOVANÝCH STRÁN**

takmer rok.

Zároveň sme sa **UČILI A KONTROLOVALI SÚČASNÝ VÝSKUM STÁVAJÍCÍ VÝSKUM**

"...z dôkazov vyplýva, že systémy využívajúce „semafor“ majú potenciál zvýšiť počet osôb, ktoré si volia zdravšiu možnosť približne o 18 % a vedú k 4 % poklesu kalorického príjmu. (Cecchini a Warin, 2016)."

ZDROJ:

OECD Aktuálne informácie o obezite, 2017

AKO VYZERÁ ENL PRE NÁPOJE?

Pokiaľ ide o nápoje, systém ENL je totožný so súčasným systémom označovania v Spojenom kráľovstve so špecifickými hraničnými hodnotami, ktoré určujú červené, oranžové a zelené farebné kódovanie.

Kritériá pre nápoje (na 100 ml)

Text	NÍZKE	STREDNÉ	VYSOKÉ	
Farebné označenie	Zelená	Oranžová	Červená	
			> 12,5 % RI	> 15 % RI
Tuky	≤ 1,5 g / 100 ml	> 1,5 g až ≤ 8,75 g / 100 ml	> 8,75 g / 100 ml	> 10,5 g / porciu
Nasýtené tuky	≤ 0,75 g / 100 ml	> 0,75 g až ≤ 2,5 g / 100 ml	> 2,5 g / 100 ml	> 3 g / porciu
Cukry (spolu)	≤ 2,5 g / 100 ml	> 2,5 g až ≤ 11,25 g / 100 ml	> 11,25 g / 100 ml	> 13,5 g / porciu
Soľ	≤ 0,3 g / 100 ml	> 0,3 g až ≤ 0,75 g / 100 ml	> 0,75 g / 100 ml	> 0,9 g / porciu

Poznámka: Kritériá podľa veľkosti porcie sa vzťahujú na porcie/veľkosť pri podávaní väčšiu ako 150 ml.

*Nízka hranica je založená na výživovom tvrdení o nízkej hodnote pre tuky, nasýtené tuky, cukor a soľ v nariadení o výživových a zdravotných tvrdeniach o potravinách (ES) č. 1924/2006. Rady (ES) č. 1924/2006 o výživových a zdravotných tvrdeniach pri označovaní potravín

Agentúra pre potravinové normy Spojeného kráľovstva (FSA) odporúča:

„Čím je viac zelenej farby, tým je voľba zdravšia, ale nejdzte len potraviny označené zelenou farbou! Ak zaradíte niekoľko potravín označených oranžovou a červenou farbou ako súčasť vyváženého jedálneho lístka, pomôže vám to získať všetky prínosné živiny, ktoré potrebujete.“

Zdroj: Pokyny na vytvorenie označenia s výživovými hodnotami na prednej strane obalu pre vopred zabalené výrobky, ktoré sa predávajú v maloobchodných predajniach. Pripravilo Oddelenie pre zdravie Agentúry pre potravinové normy Spojeného kráľovstva a poverené administratívne oddelenia v Škótsku, Severnom Írsku a Wales v spolupráci s Britským maloobchodným konzorciom.

NAŠE SKÚŠOBNÉ PLÁNY V EURÓPE

Etikety s ENL začneme postupne používať v rámci nášho portfólia nápojov, napríklad



...od konca roku 2018 v skúšobných krajinách v celej Európe.

20+
SKÚŠOBNÝCH
KRAJÍN

Spoločnosti majú v pláne získať **POHLED Z REÁLNEHO ŽIVOTA, JAK ENL FUNGUJE...**

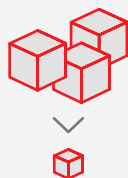


...v rámci reprezentatívnej vzorky **OBVYATEĽOV EÚ** s **VÝSLEDKAMI** do konca roku 2020.

NAŠE VÝSLEDKY PRISPEJÚ K POSTUPU REALIZOVANÉMU EURÓPSKOU KOMISIOU na posúdenie označovania výživových hodnôt na prednej strane obalov v Európe s cieľom nájsť jedno riešenie harmonizované na úrovni EÚ.

NAŠA CESTA VPRED

Ako prispievame ku konzumácii zdravších potravín v Európe



ZNIŽUJEME OBSAH PRIDANÝCH CUKROV
v našich nápojoch



Zavádzame **NOVÉ A ODLIŠNÉ NÁPOJE**



Ponúkame menšie, **ŠIKOVNEJŠIE VEĽKOSTI OBALOV**



NEZAMERIAVAME REKLAMU NA DETI MLADŠIE AKO 12 ROKOV



PODPORUJEME INFORMOVANÉ VOĽBY



ZVYŠUJEME MARKETINGOVÉ INVESTÍCIE pre nápoje s nižším obsahom cukru alebo bez cukru



Systém ENL je dobrovoľný.

Ak má vaša organizácia záujem o viac informácií, môže sa obrátiť na sekretariát ENL:



EvolvedNutritionLabel@kellencompany.com