

THE COCA-COLA COMPANY

PŘEDSTAVUJEME SYSTÉM ZDOKONALENÉHO NUTRIČNÍHO ZNAČENÍ (ENL)

Poskytuje **JASNÉ A DOSTUPNÉ**
nutriční **INFORMATION** s barevným kódováním.

Pomáhá spotřebitelům rychle
**UČINIT INFORMOVANÉ
ROZHODNUTÍ** o potravinách a
nápojích, které si vychutnávají.



CO JE ENL?

ENL je založeno na stávajícím
celoevropském schématu
referenčních hodnot příjmu (RI)

se kterým je již obeznámeno
500 MILIONŮ
SPOTŘEBITELŮ V EU

Každá porce (250 ml) obsahuje

| | | | | |
|--------------------|------|--------------------------------|-------|------|
| Energie | Tuky | Nasyčené mastné kyseliny | Cukry | Sůl |
| 105 kcal 450 kJ | 0.0g | 0.0g | 27g | 0.0g |
| 5% | <1% | <1% | 29% | <1% |

referenční hodnoty příjmu (RI) u dospělé osoby na 100 ml: 42 kcal nebo 180 kJ

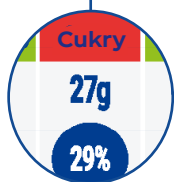
a
**K UVEDENÝM ČÍSLŮM DODÁVÁ
BAREVNÉ KÓDOVÁNÍ**

Každá porce (250 ml) obsahuje

| | | | | |
|--------------------|------|--------------------------------|-------|------|
| Energie | Tuky | Nasyčené mastné kyseliny | Cukry | Sůl |
| 105 kcal 450 kJ | 0.0g | 0.0g | 27g | 0.0g |
| 5% | <1% | <1% | 29% | <1% |

referenční hodnoty příjmu (RI) u dospělé osoby na 100 ml: 42 kcal nebo 180 kJ

...které odráží
nutriční obsah skutečně
zkonsumované porce.



PROČ JSME VYVINULI ENL

Za účelem poskytnout

JEDNODUCHÉ SNADNO POCHOPITELNÉ SMYSLUPLNÉ

nutriční informace

CO NÁM ŘEKLI SPOTŘEBITELÉ.....

Průzkum mezi

3 500
EVROPSKÝCH
SPOTŘEBITELŮ

7
ČLENSKÝCH
STÁTECH EU

zjistil, že:

1 8/10 SPOTŘEBITELŮ
považuje ENL značení za:

**SNADNO
POCHOPITELNÉ
& NÁPOMOCNÉ**

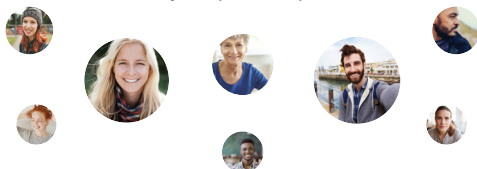
při vyhodnocování
nutričního obsahu
potravin a nápojů.

Zdroj: Interaktivní průzkum společnosti Toluna/Harris týkající se modelu ENL zadaný společnostmi, jež ENL zavedly.

2 Preferované
INFORMACE
na základě
VELIKOSTI PORCÍ.



Cílem ENL je pomáhat
SPOTŘEBITELŮM DĚLAT ROZHODNUTÍ,
která jsou pro ně správná.



JAK JSME VYVINULI ENL

Spojili jsme se
**ČTYŘMI DALŠÍMI VÝROBCI
POTRAVIN A NÁPOJŮ**



Naslouchali jsme názorům

300+
ZAJÍMAVÝCH
ODBOŘENÍ

více než rok.

Tímto způsobem
**JSME SE UČILI &
VYHODNOVALI JSME**

“... z dostupných údajů vyplývá, že barevné kódování (tzv. systém semaforu) může dosáhnout zvýšení počtu lidí, kteří si budou vybírat zdravější variantu, zhruba o 18 %, a může vést ke snížení příjmu kalorií o 4 % (Cecchini a Warin, 2016).”

ZDROJ:

Aktualizované údaje o výskytu
obezity OECD pro rok 2017

JAK VYPADÁ ENL U NÁPOJŮ

Co se týče nápojů, je ENL shodné se současným systémem označování ve Spojeném království se specifickými mezními hodnotami pro stanovení zeleného, oranžového a červeného barevného kódu

Kritéria pro nápoje (na 100 ml)

| Text | NÍZKÝ OBSAH | STŘEDNĚ VYSOKÝ OBSAH | VYSOKÝ OBSAH | |
|--------------------------|-------------------|-------------------------------|--------------------|------------------|
| | | | Červený | |
| Barevný kód | Zelený | Oranžový | > 12,5 % RI | > 15 % RI |
| Tuky | ≤ 1,5 g / 100 ml | > 1,5 g až ≤ 8,75 g / 100 ml | > 8,75 g / 100 ml | > 10,5 g / porce |
| Nasycené mastné kyseliny | ≤ 0,75 g / 100 ml | > 0,75 g až ≤ 2,5 g / 100 ml | > 2,5 g / 100 ml | > 3 g / porce |
| Cukry (celkové množství) | ≤ 2,5 g / 100 ml | > 2,5 g až ≤ 11,25 g / 100 ml | > 11,25 g / 100 ml | > 13,5 g / porce |
| Sůl | ≤ 0,3 g / 100 ml | > 0,3 g až ≤ 0,75 g / 100 ml | > 0,75 g / 100 ml | > 0,9 g / porce |

Poznámka: Kritéria pro velikosti porcí se vztahují na porce / velikosti obalů větší než 150 ml

*Spodní hranice jsou založeny na požadavku "nízké" nutriční hodnoty u tuků, nasycených mastných kyselin, cukrů a soli podle nařízení Evropského parlamentu a Rady (ES) č. 1924/2006 o výživových a zdravotních tvrzeních při označování potravin.

Britská agentura Food Standards Agency (FSA) doporučuje:

“Čím více zelené barvy, tím zdravější volba, avšak nejezte pouze potraviny se zelenými kódy! Přidání několika málo oranžových a červených kódů jako součást vyvážené stravy vám pomůže získat všechny prospěšné živiny, které potřebujete.”

Zdroj: Průvodce pro tvorbu nutričního značení na přední straně obalu výrobků v hotovém balení prodávaných prostřednictvím maloobchodních prodejen. Vyvinuto oddělením pro zdraví agentury Food Standards Agency a regionálními orgány ve Skotsku, Severním Irsku a Walesu ve spolupráci se sdružením British Retail Consortium.

NAŠE PRVNÍ PLÁNY V EVROPĚ

Nutriční značení ENL se postupně začne objevovat napříč naším portfoliem nápojů, jako jsou



.....od konce roku 2018 na zkoušku ve vybraných evropských zemích.



JAK BUDEME MĚŘIT DOPAD

Společnosti mají v plánu získat **POHLED Z REÁLNÉHO ŽIVOTA, JAK ENL FUNGUJE...**

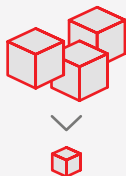


...napříč reprezentativním vzorkem **OBYVATEL EU s VÝSLEDKY** do konce roku 2020.

NAŠE POZNATKY BUDEME SDÍLET S PROCESEM VEDENÝM EVROPSKOU KOMISÍ zaměřeným na hodnocení nutričního značení potravin na přední straně obalů v Evropě s cílem nalézt jednotné řešení pro celou EU.

NAŠE CESTA VPŘED

Jak přispíváme k zajištění zdravějších potravin v Evropě



SNIŽUJEME MNOŽSTVÍ PŘIDANÉHO CUKRU v našich nápojích



Představujeme **NOVÉ A ODLIŠNÉ NÁPOJE**



Nabízíme menší, **PRAKTIČTĚJŠÍ BALENÍ**



NEZAMĚŘUJEME REKLAMU NA DĚTI MLADŠÍ 12 LET



PODPORUJEME INFORMOVANÁ ROZHODNUTÍ



NAVYŠUJEME INVESTICE DO MARKETINGU nápojů s nízkým a nulovým obsahem cukru



ENL schéma je dobrovolné.

Má-li vaše organizace zájem o více informací, kontaktujte prosím sekretariát ENL:



EvolvedNutritionLabel@kellencompany.com